



Silnik	Perkins lub Weichai WP4G95E221
Moc całkowita	70 kW (94 hp / 95 ps) @ 2,200 rpm
Moc netto	68 kW (91 hp / 92 ps) @ 2,200 rpm
Max.prędkość	36 km/h
Standardowa pojemność łyżki	1.0 m³
Standardowa pojemność łyżki kopiącej	0.2 m³
Ciężar roboczy maszyny	8,400 kg

777A **KOPARKO** **ŁADOWARKA**

777A

SPECYFIKACJA >>>

ENGINE	
EMISJA SPALIN	Stage III
Silnik	Weichai
Model	WP4G95E221
Moc.brutto	70 kW (94 hp / 95 ps) @ 2,200 rpm
Moc.netto	68 kW (91 hp / 92 ps) @ 2,200 rpm
Max moment obrotowy	383 N · m @ 1,500 rpm
Displacement	4.5 L

UKŁAD ELEKTRYCZNY	
Napięcie układu	12 V
Akumulator	95 amp - hr

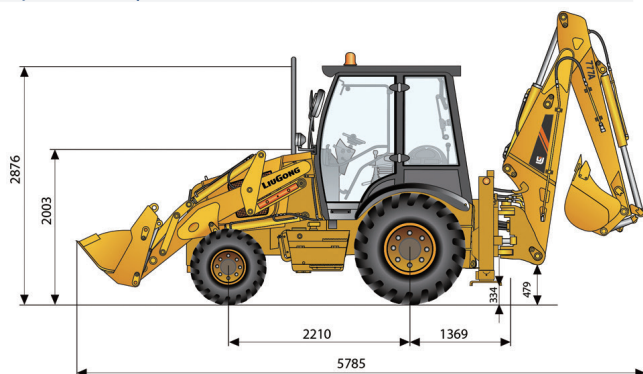
NAPĘD	
System napędowy	2WD / 4WD
1bieg Max. prędkość, fwd/rev	5.9 km/h
2bieg Max. prędkość, fwd/rev	10.7 km/h
3bieg Max. prędkość, fwd/rev	20.5 km/h
4bieg Maximum prędkość, fwd/rev	36 km/h
Promień zawracania na zewnątrz od przodu Opona z hamulcem pojedynczym	4,400 mm
Promień skrętu na zewnątrz	5,554 mm

HAMULCE	
Typ hamulca serwisowego	Mokra tarcza
Uruchamianie hamulca serwisowego	Serwis hydrauliczny

OPONY	
Rozmiar opon przednich	14-17.5NHS-14RP T
Rozmiar opon tylnych	19.5-24NHS -14PR T

UKŁAD HYDRAULICZNY	
Typ obwodu	Otwarty
Całkowity przepływ	143 L/min
Główne ciśnienie nadmiarowe	24 MPa
Typ pompy	Tandemowa pompa zębata
Typ układu kierowniczego	Zawór priorytetowy

OPERATING WEIGHTS	
Ciężar roboczy	8,400 kg

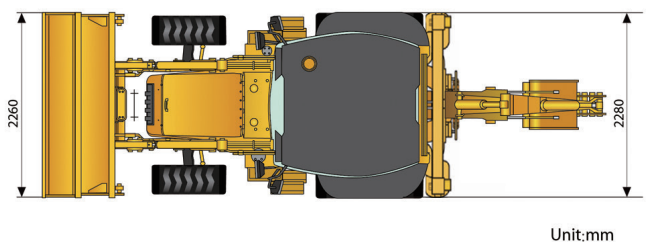


WYDAJNOŚĆ KOPARKO ŁADOWARKI	
Standardowy typ łyżki (w referencji)	Ogólne przeznaczenie
Pojemność łyżki ISO	1.0 m ³
Standardowa szerokość łyżki	2,260 mm
Udźwig przy pełnej wysokości	30.2 kN
Siła przełamująca	59.3 kN
Max kąt wysypu przy pełnej wysokości	45°
Wysokość zrzutu przy max kącie	2,691 mm
Zasięg zrzutu przy rozładowaniu na pełną wysokość	713 mm
Udźwig wysięgnika na końcu przy podłożu	49.3 kN
Maximum Dig Depth	89 mm

WYDAJNOŚĆ KOPARKI	
Standardowy typ łyżki (odniesienie)	Przeznaczenie ogólne
Pojemność skokowa ISO (odniesienie)	0.2 m ³
Standardowa szerokość łyżki (odniesienie)	610 mm
Maksymalna głębokość kopania	4,440 mm
Zasięg od sworznia obrotowego do podłoża	5,443 mm
Kąt obrotu łyżki	186°
Siła kopania łyżki	58.2 kN
Siła kopania łyżki, standardowy drążek	37.5 kN
Wysokość ładunku	3,586 mm
Zasięg ładowania od sworznia obrotowego	3,007 mm

POJEMNOŚCI SERWISOWE	
Zbiornik paliwa	130 L
Olej silnikowy	13 L
Zbiornik hydrauliczny	15 L
Zbiornik hydrauliczny	130 L
Układ hydrauliczny Razem	170 L
Skrzynia biegów i przemiennik mom. obrotowego	16 L
Oś przednia	6.9 L
Oś tylna	16 L

WYPOSAŻENIE STANDARDOWE	WYP. OPCJONALNE
Silnik Weichai WP4G95E221	Zamknięta kabina, ROPS / FOPS, z klimatyzacją
Przekładnia Carraro	Obrotowy sygnalizator świetlny
Otwarta kabina, ROPS / FOPS	Nożyce hydrauliczne
Dodatkowy zestaw hydrauliczny	Ubijak wibracyjny
Carraro 4 x 2 osie	Młot hydrauliczny
Blokada wysięgnika	Osie Carraro 4 x 4
Łyżka ogólna 1,0 m ³	Łyżka 4 w 1 o pojemności 1,0 m ³
Pasy bezpieczeństwa	Wysięgnik teleskopowy



Unit:mm