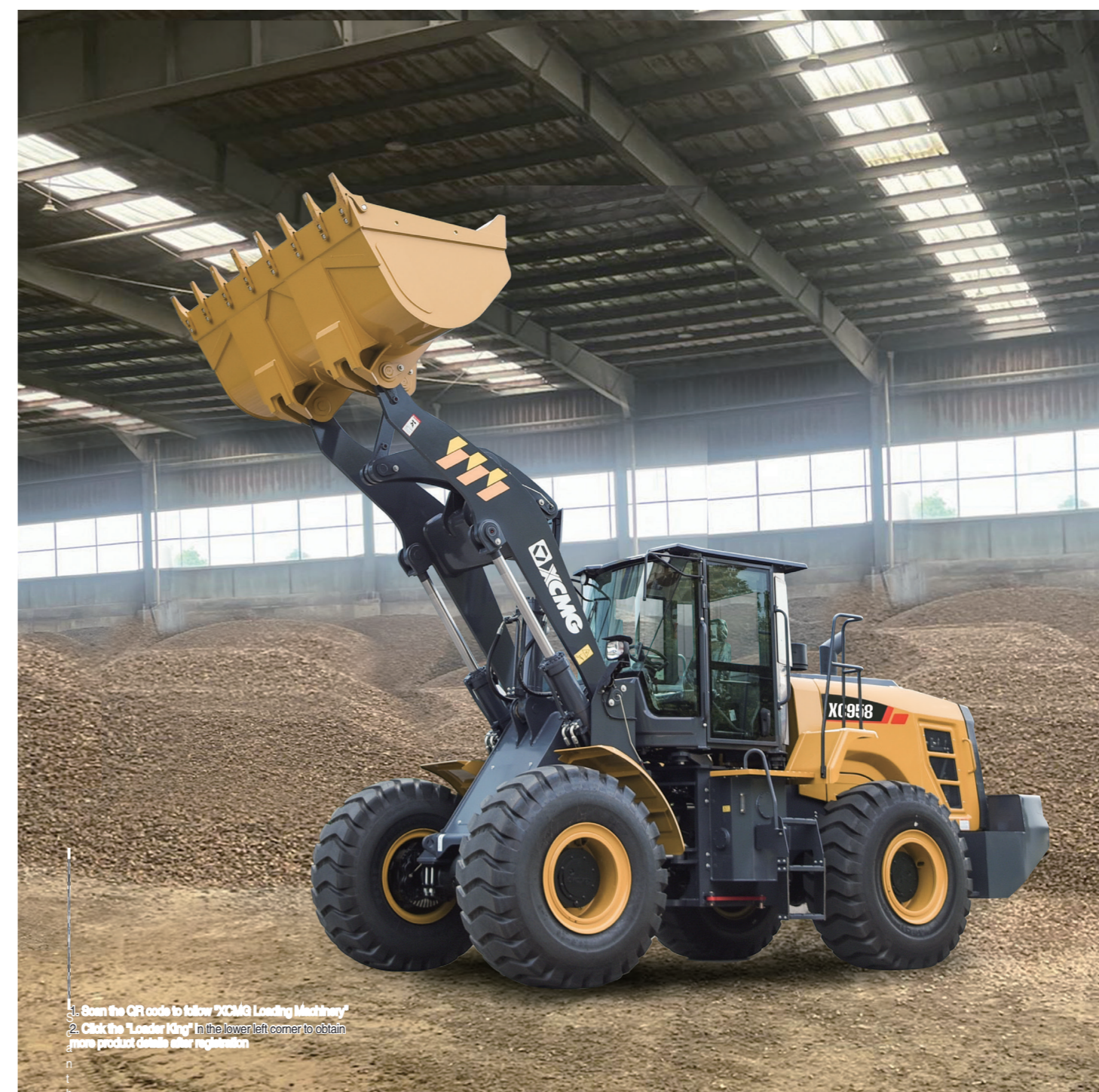


**SOLID TO SUCCEED**

# XC958

ŁADOWARKA  
KOŁOWA



1. Scan the QR code to follow "XCMG Loading Machinery"  
2. Click the "Loader King" in the lower left corner to obtain  
more product details after registration







## About XCMG

Xuzhou Construction Machinery Group Co., Ltd. (XCMG), jako wiodąca firma o wartości 100 miliardów dolarów, słynąca z największej skali, najbardziej zaawansowanej technologii, największego wolumenu eksportu oraz najwyższej konkurencyjności i wpływu w chińskim przemyśle maszyn budowlanych, nie tylko dominuje na chińskim rynku od dziesięcioleci, ale także dąży do rozszerzenia swojej obecności na całym świecie jako trzeci największy dostawca w tej dziedzinie i 395. na liście Global 500. Ltd. (XCMG) nie tylko dominuje na chińskim rynku od dziesięcioleci, ale także jest zaangażowana w rozszerzanie swojej obecności na całym świecie jako trzeci co do wielkości dostawca w tej dziedzinie i 395. na liście Global 500.

Portfolio produktów oferowanych przez XCMG obejmuje 16 kategorii, takich jak maszyny dźwigowe, maszyny do kopania, maszyny do betonu, maszyny górnicze, maszyny do robót ziemnych i maszyny do budowy dróg, a także trzy kluczowe komponenty, tj. układy hydrauliczne, układy przeniesienia napędu i elektryczne układy sterowania. W tych obszarach nasze maszyny dźwigowe zajmują pierwsze miejsce na świecie, a nasze kompletne rozwiązania dla maszyn do budowy i konserwacji dróg, maszyn do palowania i maszyn do betonu również zajmują wiodące pozycje w światowych rankingach.

XCMG uzyskało łącznie ponad 8000 patentów, w tym ponad 1900 patentów na wynalazki i ponad 130 międzynarodowych patentów PCT.

Założyliśmy własne centra badawczo-rozwojowe, zakłady produkcyjne lub fabryki KD w ponad 10 krajach, np. w Niemczech, USA, Brazylii i Indiach, a także przejęliśmy 3 europejskie firmy, w tym Schwing z Niemiec.

Fabryka produkcyjna w Brazylii, która została zbudowana na jałowej ziemi z inwestycją 350 mln USD, stała się udanym modelem współpracy gospodarczej Chin-Brazylii. Obecnie nasze produkty są eksportowane do 187 krajów i regionów, obejmując 97% krajów wzdłuż "Pasa i Szlaku". XCMG ma największy udział w eksporcie do 35 krajów, a roczna wielkość eksportu i przychody zagraniczne utrzymują się na pierwszym miejscu i przewyższają wszystkich innych konkurentów w Chinach.







## Description & Features

XC958 to innowacyjna ładowarka kołowa nowej generacji wprowadzona na rynek przez XCMG Construction Machinery Co., Ltd., opracowana i zaprojektowana w oparciu o szeroko zakrojone badania rynkowe i techniczne. Charakteryzuje się nie tylko wysoką wydajnością i opływowym wyglądem, ale także znacznie lepszą niezawodnością, bezpieczeństwem, komfortem i łatwością konserwacji w porównaniu z produktami poprzedniej generacji.

Ładowarka kołowa XC958 zintegrowana z platformą nadaje się do wszystkich rodzajów warunków pracy i może być opcjonalnie skonfigurowana z potrójnym układem hydraulicznym, mokrą osią XCMG, kąpielą olejową, kamerą cofania, scentralizowanym smarowaniem, podnośnikiem roboczym do wysokiego i bardzo wysokiego wysypu, łyżkami serii 2,5-5,0 m<sup>3</sup>, szczypcami, zaciskiem do trawy, zaciskiem przeciwmgielnym, rozrzutnikiem, łopata do śniegu i szybkimi narzędziami itp.

Dzięki wysokiej zdolności adaptacji do różnych warunków pracy, ładowarka kołowa XC958 jest używana głównie do kopania i załadunku lub przenoszenia materiałów na krótkie odległości w kamieniołomach piasku i żwiru, składach węgla, rolnictwie i hodowli zwierząt, portach, nabrzeżach itp. oraz do usuwania gleby z powierzchni i czyszczenia odpadów budowlanych i domowych.

## Description & Features



Turbodoładowany silnik WEICHAİ China 2, zintegrowany z trzystopniowym pustynnym filtrem powietrza przystosowanym do pracy w warunkach dużego zapylenia oraz pompa mechaniczna o prostej konstrukcji zapewniają wysoką niezawodność i doskonałe osiągi..

Przekładnia planetarna power-shift połączona z konwerterem momentu obrotowego o dużej pojemności, zaprojektowana z wieloma biegami (2 do przodu i 1 do tyłu), aby spełnić wymagania dotyczące prędkości w różnych warunkach pracy; wzmocniona oś napędowa zaprojektowana specjalnie dla maszyn budowlanych, aby zapewnić stabilną jakość, niezawodne działanie i łatwą konserwację.

Zintegrowana z zaawansowaną i niezawodną technologią sterowania hydraulicznego z pojedynczą pompą boczną i czujnikiem obciążenia, poprawiająca udźwig poprzez zwiększenie ciśnienia w układzie roboczym do 20,5 MPa i skracająca całkowity czas cyklu dzięki konstrukcji wysokiego ciśnienia i małej pojemności skokowej. Zintegrowany zawór rozdzielający z ręcznie obsługiwanym siłownikiem, poprawiający wydajność systemu i zmniejszający zużycie energii i paliwa.

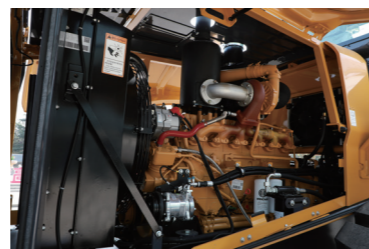
Innowacyjna mikrociśnieniowa kabina zaprojektowana z dużą przestrzenią, szerokim polem widzenia i doskonałym uszczelnieniem w celu zapewnienia przestronnego, jasnego i dobrze zamkniętego pomieszczenia z całkowicie pokrytym estetycznym wnętrzem dla operatora pracującego w kabinie; niższy poziom hałasu wokół uszu operatora dzięki dźwiękoszczelnej konstrukcji kabiny i maski, tworząc wygodne i ciche środowisko dla operatora; szyba hiperboloidalna o dużym łuku, zapewniająca szerszy widok pola i minimalizująca martwe obszary wokół maszyny, umożliwiającą operatorowi łatwą obserwację tyłu maszyny i krawędzi łyżki oraz zwiększającą produktywność dzięki wygodnej jeździe i obsłudze..



## Zaawansowane



- Silnik z doładowaniem o wysokim momencie obrotowym, łączący zaawansowaną technologię i doskonałe osiągi dzięki optymalnemu dopasowaniu mocy w oparciu o krzywą mocy opracowaną przez XCMG i spełniający wymagania normy emisji spalin China II.
- Specjalnie opracowany i zaprojektowany dla budownictwa transportowego, komunalnych urządzeń sanitarnych, kamieniołomów piasku i żwiru oraz innych zastosowań, a także optymalizacji elementów konstrukcyjnych przy użyciu zaawansowanej technologii analizy elementów skończonych (FEA) w celu zmniejszenia naprężeń i poprawy wydajności.
- Zintegrowany z optymalnie dopasowanym układem hydraulicznym, aby zapewnić wyjątkową wydajność w różnych operacjach; rurociągi zaprojektowane z podwójnym uszczelnieniem, tj. stożkami 24 ° i pierścieniami O-ring, zapewniającymi doskonałą wydajność, która spełnia normy DIN.



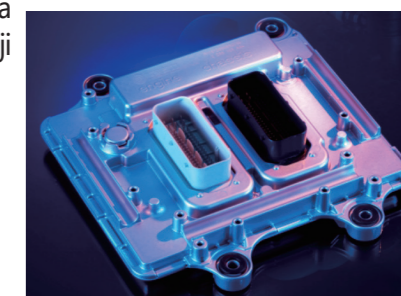
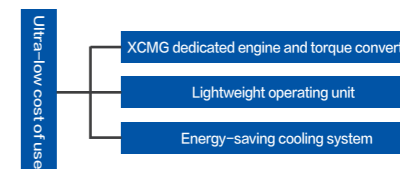
## Energooszczędność



- Skonfigurowany z silnikiem z turbodoładowaniem w standardzie, który jest sterowany mechanicznie jak konwencjonalne produkty i mniej wrażliwy na jakość oleju napędowego, umożliwiając szerszy wybór produktów olejowych i poprawiając efektywność kosztową.

Zoptymalizowany centralny układ maszyny w celu zminimalizowania masy maszyny przy zwiększonym obciążeniu przechyłu i maksymalizacji oszczędności paliwa.

Idealne połączenie silnika o wysokim momencie obrotowym z wysokociśnieniowym układem hydraulicznym o małej pojemności skokowej zapewnia wyjątkową wydajność i mniejsze zużycie paliwa podczas pracy.



## Niezawodność



- Skonfigurowany z największą na rynku przekładnią z wałem stałym i układem napędowym dopasowanym do wytrzymałych osi napędowych XCMG w standardzie, wyposażony w sprawdzoną i dojrzałą technologię zapewniającą niezawodną nośność. Elementy konstrukcyjne zoptymalizowane przy użyciu technologii analizy elementów skończonych (FEA) w celu zmniejszenia koncentracji naprężeń, wyeliminowania lokalnych słabości i znacznej poprawy niezawodności; przyjęcie technologii spawania opartej na robotach w celu zapewnienia jednolitych spoin o dużej głębokości i doskonałej odporności na zmęczenie.
- Odpowiednie rozmieszczenie podzespołów elektrycznych i hamulcowych z uwzględnieniem ochrony przed słońcem, deszczem, zanieczyszczeniami i innymi czynnikami środowiskowymi, w celu zwiększenia niezawodności podzespołów.
- Wał napędowy zaprojektowany zgodnie z międzynarodowymi standardami i śruby mocujące o większej średnicy, zapewniające doskonałą odporność na skręcanie i możliwość dostosowania do intensywnej, ciągłej i ciężkiej operacji.

Drive shaft designed in accordance with international standards and larger-diameter mounting bolts for excellent torsion resistance and adaptability to intensive, continuous and heavy operations.



## Wysoka wydajność



- Trzelementowy przemiennik momentu obrotowego o wysokiej sprawności, zapewniający maksymalne wykorzystanie mocy silnika; układ hydrauliczny z pojedynczą pompą o dużej pojemności i dzielonym przepływie, charakteryzujący się dużą mocą cylindra i szybkim podnoszeniem ramienia w celu poprawy prędkości i wydajności ładowania.

Różne pojemności łyżek zaprojektowane zgodnie z różnymi gęstościami materiału oraz łyżki o zoptymalizowanym kształcie umożliwiające łatwe wkładanie w stopy materiału i większą zdolność napełniania; w połączeniu z łącznikami operacyjnymi zaprojektowanymi dla różnych wysokości wysypu, aby zapewnić wysoką wydajność pracy w różnych zastosowaniach.

- Skonfigurowany z przekładnią o stałym wale z 4 biegami do przodu i 2 biegami wstecznymi, zapewnia rozsądny rozkład prędkości i wysoką wydajność pracy, niezależnie od tego, czy chodzi o ciężkie wykopy i załadunek, czy przenoszenie na miejsce w warunkach bez obciążenia.





## Komfort



- **Luksusowa kabina przypominająca samochód wyposażona w wysokiej klasy fotele lotniczy i dużą przestrzeń zapewniającą bezpieczną i wygodną jazdę.**
- Wszystkie elementy obsługi i przyciski rozmieszczone w zasięgu ręki, aby umożliwić wygodne wykonywanie różnych operacji; w pełni pokryte estetyczne wnętrza tworzące najlepsze środowisko pracy w kabinie.
- W pełni widoczna tylna szyba i wysoko zamontowane tylne światła zapewniają szeroki widok pola i bezpieczne cofanie.
- Skonfigurowany z estetycznym i łatwym w obsłudze przyrządem LCD w standardzie; cała seria wyposażona w klimatyzator o dużej mocy grzewczej i chłodzącej w standardzie, odpowiedni do wszystkich rodzajów trudnych zimnych i gorących warunków.



## Wygoda



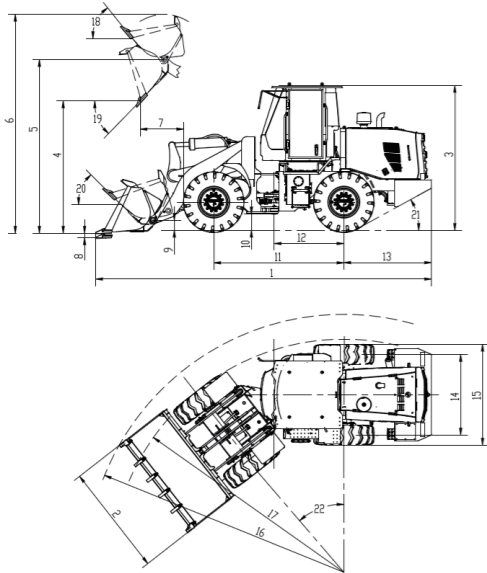
- Osłona silnika z konstrukcją ramową i dużymi odchylanymi drzwiami bocznymi o dużym kącie otwarcia, umożliwiającą łatwą kontrolę i konserwację silnika i chłodnicy.
- Łatwa konserwacja dzięki scentralizowanej skrzynce bezpieczników i centralnemu wyświetlaczowi stanu pracy układu elektrycznego.
- Zbiornik oleju hydraulicznego zaprojektowany z niezależnym obwodem powrotnym oleju, aby zapewnić łatwą konserwację.
- Zoptymalizowane rozmieszczenie wszystkich jednostek konserwacyjnych, portów napełniania i opróżniania w zasięgu ręki w celu zapewnienia łatwej obsługi



Tool name	Parameter (mm)	Tool structure	Function and operation conditions
Podział na pary Zacisk	Otwarcie:1590 Okrąg przytrzymujący:1090 Szerokość:2200		Funkcja: Załadunek, rozładunek i transport drewna, desek i innych materiałów w. Gł 6 wne zastosowania: Porty, doki, przetw 6 rstwo drewna, gospodarstwa leśne itp.
Zintegrowany zacisk parujący	Otwarcie: 2740 Okrąg trzymania: 1344 Szerokość: 2500		Funkcja: Załadunek, rozładunek i transport płyt, blok 6 w drewna, patyk 6 w, gałęzi i innych materiałów w. Gł 6 wne zastosowania: Zakłady obr 6 bki drewna, gospodarstwa leśne, fabryki karton 6 w, elektrownie biologiczne itp.
Zacisk (rozłożone)	Otwarcie: 1550 Okrąg trzymania: 100 Szerokość: 2350		Funkcja: Załadunek, rozładunek i transport drewna, desek i innych materiałów w. Gł 6 wne zastosowania: Porty, doki, przetw 6 rstwo drewna, gospodarstwa leśne itp.
Zacisk do rur	Otw 6 r: 1660 Średnica mocowania: 130/840 Szerokość: 2500		Funkcja: Załadunek, rozładunek i transport rur, płyt i innych materiałów w. Obsługa wielu funkcji, takich jak zacisk parowy, zacisk naprzemienny i widły. Gł 6 wne zastosowania: Pola naftowe, zakłady obr 6 bki drewna itp.
Żaba Klamra	Otwarcie:1880 Okrąg trzymania:980 Szerokość:1780		Funkcja: Załadunek, rozładunek i transport drewna, desek i innych materiałów w. Gł 6 wne zastosowania: Porty, doki, przetw 6 rstwo drewna, gospodarstwa leśne itp.
Uchwyt do trawy	Otwarcie:2900 Okrąg przytrzymujący:1470 Szerokość:2580		Funkcja: Załadunek, rozładunek i transport płyt, blok 6 w drewna, patyk 6 w, gałęzi i innych materiałów w. Gł 6 wne zastosowania: Doki, przetw 6 rstwo drewna, gospodarstwa leśne, papiernie, elektrownie na biomasę itp.
Szybki zacisk	Otwarcie:1780 Okrąg trzymania:430 Szerokość:2380		Funkcja: Załadunek, rozładunek i transport drewna, desek i innych materiałów w. Gł 6 wne zastosowania: Porty, doki, przetw 6 rstwo drewna, gospodarstwa leśne itp.



## Wymiary

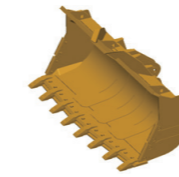


Parametry	XC958 standard	XC958 mała wysokość	XC958 Polska
	arm	dumping	(small-height dumping)
Długość całkowita mm	8380	8580	8610
Szerokość całkowita mm	2996	2996	2996
Całkowita wysokość mm	3455	3455	3455
Wysokość wysypu mm	3070	3380	3360
Wysokość obrotu mm	4150	4450	4450
Maks. wys. podnoszenia mm	5665	5900	5965
Zakres zrzutu mm	1240	1150	1170
Głębokość kopania mm	90	80	80
Wys. trzpienia transp. mm	560	560	560
Min. prześwit mm	425	425	425
Rozstaw osi mm	3350	3350	3350
Odległość od środka tylnej osi mm	1675	1675	1675
Zwis tylny długość mm	2140	2140	2140
Rozstaw osi mm	2250	2250	2250
Szerokość ramy głównej mm	2850	2850	2850
Promień skrętu (na zewnątrz) mm	6750	6820	6825
Promień skrętu (poza oponą) mm	6045	6045	6045
Kąt cofania podczas podnoszenia °	57	57	57
Kąt zrzutu °	45	45	45
Kąt wysypu w pozycji transportowej °	47	47	47
Kąt odjazdu °	28	28	28
Kąt skrętu pojazdu °	40	40	40

## Specyfikacja

Parametry	Parametry Jednoska	
Obciążenie znamionowe kg	5500	kg
Poj.znamionowa łyżki <sup>3</sup>	3.2	m <sup>3</sup>
Moc znamionowa kW	162	kW
Ciężar roboczy kg	16950±300	kg
Maksymalna siła uciągu kN	160±5	kN
Maksymalna siła odspajania kN	180±5	kN
Rozstaw osi mm	3350	mm
Rozstaw kół mm	2250	mm
Wysokość wysypu mm	3070	mm
Zasięg zrzutu mm	1240	mm
Czas podnoszenia wysięgnika s	5	s
łączenie s	10	s
Maksymalny stopień nachylenia °	28	°
Kąt skrętu °	40	°
Prędkość na biegu 1 (do przodu/do tyłu) km/h	13/17	km/h
Prędkość na biegu 2 (do przodu/do tyłu) km/h	40	km/h
Wymiary całkowite(L x W x H) mm	8380x2996x3455	mm

System katygoria	Specyfikacja	XC958
Engine	Marka i model	<b>WEICHAI WD10G220E21</b>
	Typ	Sześciocylindrowy turbodoładowany
	Wyporność	9.726
	Norma emisji	Euro III
Skrzynia biegów	Typ	Przekładnia planetarna
	Przekładnia	2 do przodu 1 wsteczny
Oś napędowa	Marka i forma	XCMG sucha oś napędowa
Opony	Standard specyfikacja	Przód koła: 23.5-25-18PR; Tył koła: 23.5-25-16PR
	Typ	Układ hydrauliczny z podwójną przekładnią
Działający system hydrauliczny	Typ operacyjny	Sterowanie pilotem
	układ kier. hydrauliczny system	Typ
Układ hamulcowy	Hamulec roboczy	pneumat.hamulec tarczowy z zaciskiem na cztery koła
	Hamulec postojowy	pneumatycznie sterowany wewn.hamulec szeregowy
Klimatyzator	Chłodzenie i ogrzewanie	
	Diesel L	300
	Olej silnikowy L	20
	Płyn niezamarzający L	45
	Olej w osi napędowej L	2x27
Wlew paliwa/oleju do wglądu	Olej hydrauliczny L	150
	Płyn hamulcowy L	3



Zatwierdzony osprzęt XCMG



Oryginalne części



Finanse rozwiązania



Konserwacja Kontrakt



Telematyka

## Profesjonalne zintegrowane kompleksowe rozwiązania

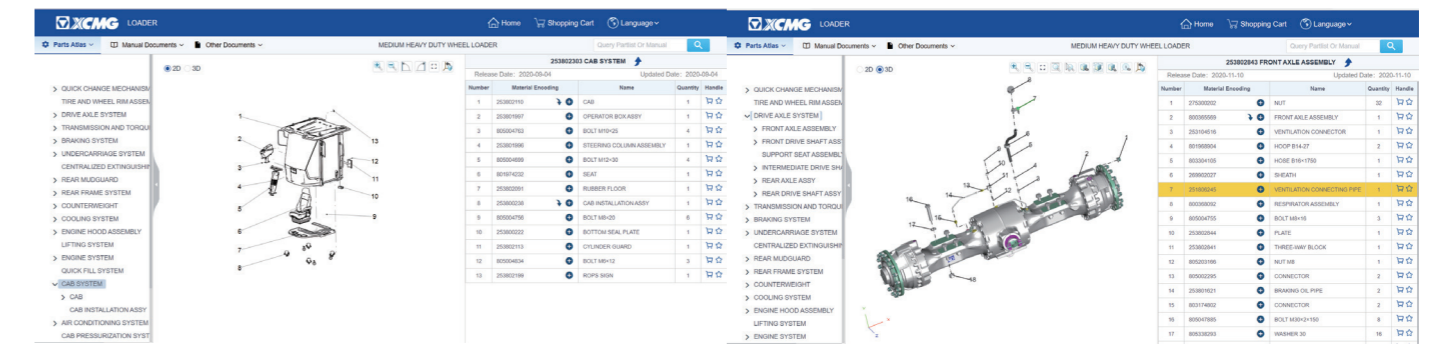
XCMG zbudowało silną reputację w oparciu o jakość, niezawodność i trwałość swoich maszyn budowlanych. Co więcej, XCMG stopniowo utworzyło sieć serwisową, aby stale dostarczać lokalne zintegrowane i wysoce wydajne kompletne rozwiązania dla wszystkich klientów.



## Pełen zakres usług gotowy na Twoje potrzeby

Aby jak najszybciej odpowiedzieć na Twoje potrzeby, eksperci XCMG są w drodze na miejsce pracy z jednego z naszych zakładów w pobliżu. Dostępny jest pełen zakres usług w celu zmniejszenia całkowitego kosztu posiadania i zwiększenia przychodów.

## XCMG Globalny system części zamiennych



• Technologia koparko-ladowarek XCMG podlega ciągłym ulepszeniom i modernizacjom. W przypadku, gdy specyfikacje lub szczegółowy wygląd zawarty w niniejszej broszurze różni się od rzeczywistych produktów, te ostatnie mają pierwszeństwo;  
• XCMG zastrzega sobie prawo do ostatecznej interpretacji powyższego. Nasze produkty mogą być modyfikowane bez wcześniejszego powiadomienia użytkowników.